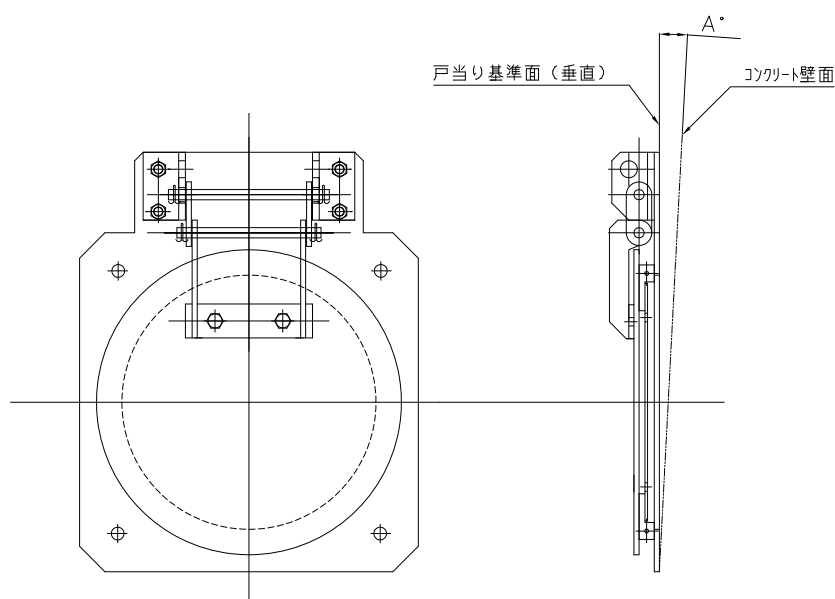


F8 型フラップゲート 据付要領書

1：角度の許容範囲



F8 型フラップゲートは、上図 A の角度を $0^{\circ} \sim 3^{\circ}$ で機能するように設計しておりますので、取り付けは、 $0^{\circ} \sim 3^{\circ}$ の範囲として下さい。

2：据付方法

本体と流出口の開口断面を合わせ、付属のオールアンカー-M10x100（削孔径 10.5）で固定後、外周をコーキング等で止水処理して下さい。必ず製品合わせでアンカー下穴を削孔して下さい。



中部美化企業株式会社