

仮設用フラップゲート 施工要領書

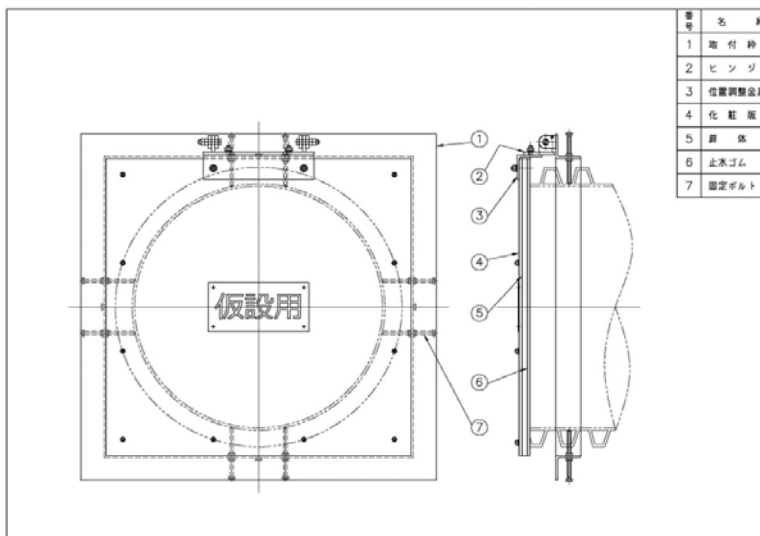
【製品説明】

位置調整金具

取付枠

固定ボルト

扉体



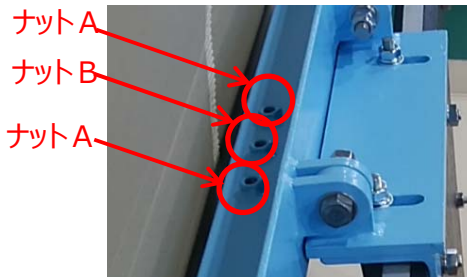
【施工手順】

①扉が管開口面に当たる状態で、フラップゲートを既設管にセットします。



既設管

②付属のボルトとナットを、固定枠についているナットAに取り付けます。

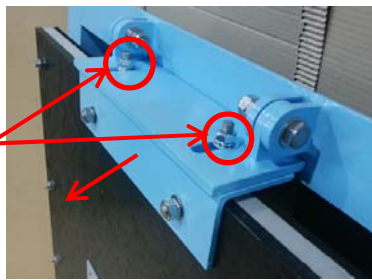


③ボルトを突っ張らせる位置を決め、枠の位置調整をします。(下流側)

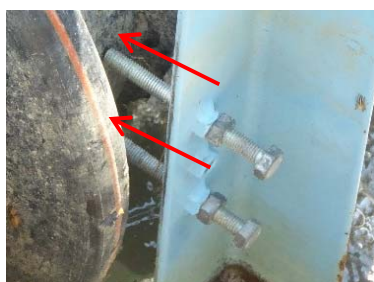


位置調整金具用ナット

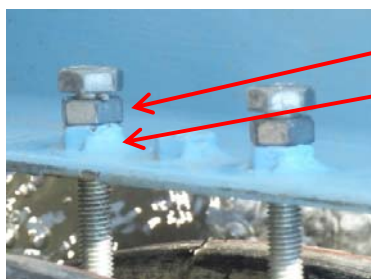
④扉体が管開口面に当たるように、位置調整金具で扉体位置を決めます。



⑤既設管にボルトを突っ張ります。
※枠の位置は下流側に移動して下さい。



⑥付属のナットを固定枠ナットに締め込み、ボルトを固定します。



※固定が甘いとご判断される場合、②のナットBにボルトを取り付け、既設管を貫通させて固定して下さい。