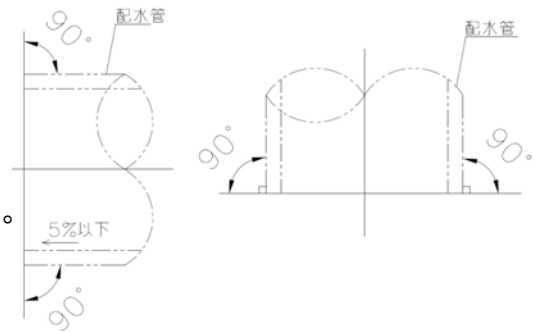


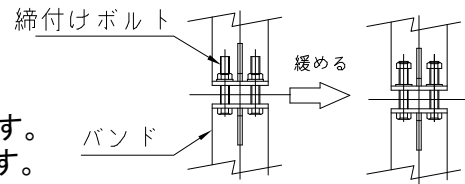
F9型 フラップゲート (バンド固定式) 取付方法

<1.取付方法>

- ① 製品を取り付ける管の状態を確認して下さい。
 - ・排水管の止水面が管に対して水平垂直になっているか？
 - ・排水管の管勾配が5%以下になっているか？
 - ・止水面となる管の面が、平滑になっているか？上記の状況が満たされていない場合、正常に機能しません。
- ② バンドのボルトを最大まで緩めます。



- ③ 製品を管に取り付けます。
 - ③-1 バンドを多少開けながら排水管にセットします。
L寸法(図1参照)を参考に、固定バンドの取付位置を決めます。
 - ③-2 固定バンド取付位置に合わせて、ズレ防止ゴムをセットします。



注意 本体が傾かないようにしてください。※図2参照
止水ゴムと止水面に隙間が生じるようであればバンド位置を前後に調整して下さい。
ヒューム管の突出しは110~200mm以上必要です。(承認願を参照して下さい。)

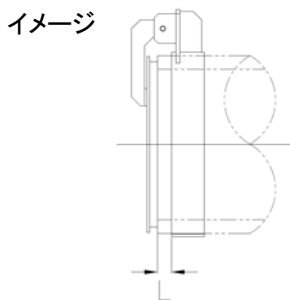


図1

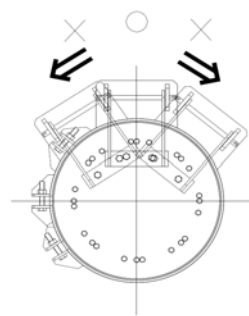
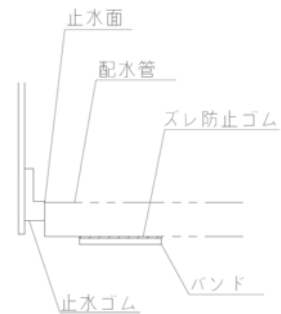


図2



※L寸法は承認願を参照して下さい。

- ③-3 バンドのボルトを締め、製品を固定します。
- ③-4 完了