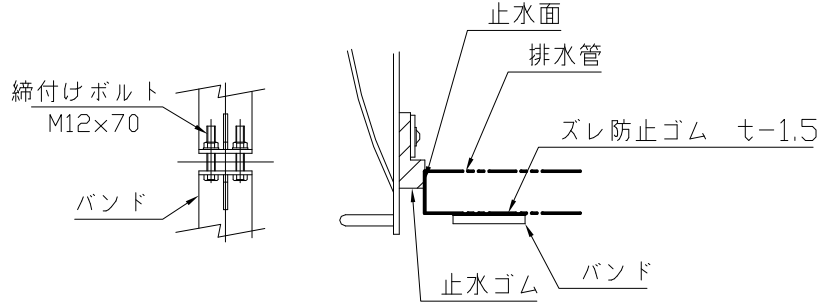
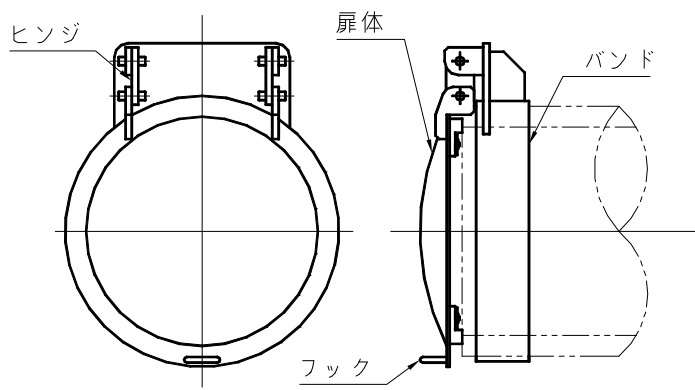


F5型 ステンレスフラップゲート (バンド式) 取付方法

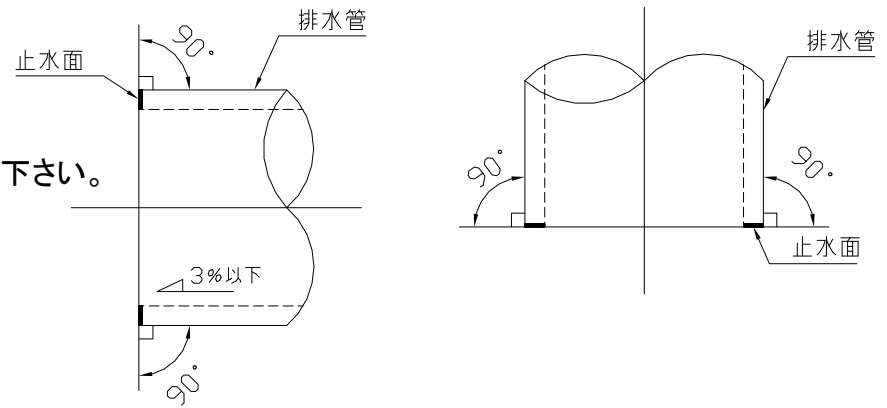
1. 各部名称



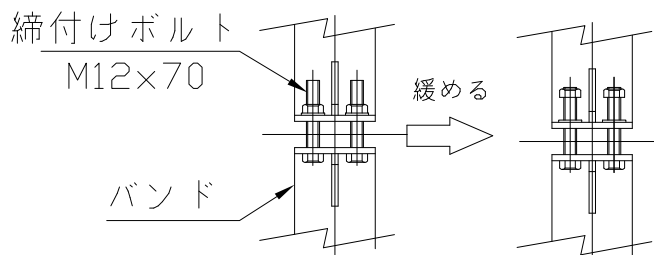
※ズレ防止ゴムは、本体と一体になっておりません。

2. 取り付け方法

- ① 排水管の状況確認を行います。
以下の項目の確認を行います。
- ・排水管の止水面が管に対して水平垂直になっているか？
 - ・排水管の管勾配が3% (1.7°) 以下になっているか？
 - ・止水面となる場所が平面になっているか？
- ※止水性に問題が起こります。必ず確認及び排水管の修正を行って下さい。



- ② 本体の締め付けボルトを最大まで緩めます。



- ③ 本体を取り付けます。
- ③-1 バンドを多少開きながら排水管にセットします。
バンド位置(L寸法)に注意して下さい。※図1参照
- ③-2 バンドの内側にズレ防止ゴムを挟み込みます。
注意 本体が傾かないようにして下さい。※図2参照
止水ゴムと止水面に隙間が生じるようであればバンド位置を前後に調整して下さい。

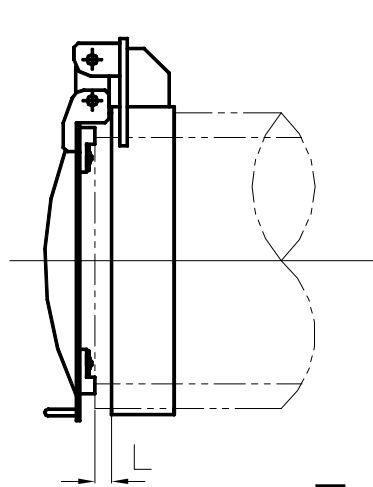


図1

※L寸法は承認願いを参照して下さい。

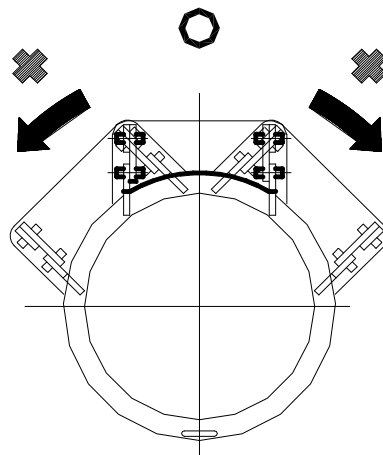


図2

- ③-3 締め付けボルトを締め、固定します。

- ③-4 完了