

CB-Vシート工法の特長

乾燥不要!

湿潤面にそのまま貼付できます。水路を乾燥させる必要はありません。



水替え不要!

水中施工もできます。
(水深が深いまたは水流が早い場合はご相談下さい。)



機能的な接着剤

接着剤は可とう性が良く、構造物になじみます。プライマー等の下地処理は不要です。さらに、水中でも硬化します。



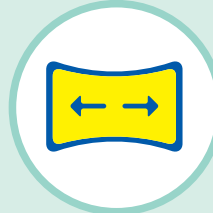
優れた耐候性!

ウェザーメーターによる促進耐候性:9,000時間、約30年相当亀裂無し



高い追従性!

シートの伸び率は約2倍です。構造物の膨張収縮に対しても安心です。



現地加工も簡単!

シートはカッターナイフで簡単に切断できます。



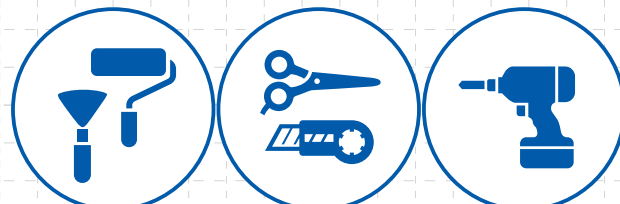
セット内容



- ・シート:W150mmx25m or W300mmx25m (上記以外の幅はご相談下さい。)(シートは、1m単位で販売致します。)
- ・接着剤(ボンド):8kg/set(主/硬化剤各4kg) ※ボンド小分けします。1kg/set(主剤/硬化剤各500g) ※8kgで2.5㎡~3㎡が目安です。

ウィーブホール付をご用意しております。(ウィーブホール付の場合、シート長は1mとなります。)
・目地補修の際にクラックを塞いでしまうと、構造物に地下水圧がかかり、浮き上がりやクラックの拡大が懸念されます。ウィーブホールの設置により地下水の吐口ができ、その逆流を防ぎます。

用意するもの



- ・ヘラ・ローラー・カッターナイフorはさみ
- ・高圧洗浄機(あると便利)
- ・小型発電機(電気工具を使う場合)
- ・水路清掃用具(デッキブラシ等)

(養生が必要な場合)

- ・孔開け用ドリル、インパクトドライバー
- ・クッション材、木の板
- ・土のう

施工手順

1 貼付箇所の洗浄



(写真は高圧洗浄です。)

- ①高圧洗浄機やブラシなどで、貼付箇所の付着物を取り除いて下さい。
- ②弱ったコンクリートがある場合は、ハンマーなどで取り除いて下さい。

POINT シート貼付面の洗浄処理が、最も大切な作業です。洗浄が不十分な面へのシート貼付は、剥離の原因となります。

2 接着剤の準備



- ①主剤と硬化剤を、1:1で取り出して下さい。
- ②1色になるまで、ヘラなどでしっかりと混ぜ合わせて下さい。

POINT 硬化が始まる時間の目安は、夏季:1時間以内、冬季:1~2時間です。ある程度まとめた量で作ることをお勧めします。

3 接着剤の塗布



無水部分は躯体に直接塗布。

水中部分はシートに接着剤を塗布。

- ①水の量に応じて、接着剤を塗る場所を決めて下さい。
・水が少ない場合→躯体に直接塗布 ・水が多い場合→シートの貼付面に塗布
- ②貼り付ける面の状況に応じて、塗布する接着剤の量を決めて下さい。圧着した際に、はみ出る程度の量が理想です。
・平面→1~2mm程度 ・凹凸が多い箇所→凹凸が無くなるくらい厚め



クラックを逃がした塗布

水の通り道の印

POINT ウィーブホール付の場合は、湧水の通り道を作る必要がありますので、クラック(目地)を逃がして、接着剤を塗布して下さい。接着剤を塗布しない範囲に、チョークなどで印をして下さい。

4 シートの貼付



側部

水中での貼付作業

- ①接着剤を塗布した箇所に合わせてシートを貼り、ローラーなどで圧着して下さい。
- ②段差部は、切れ目を入れながら、折り曲げて貼り付けて下さい。
- ③シートを重ねる場合は、重ね代を10cm程度とり、貼付面に接着剤を塗布して重ね貼りして下さい。
- ④端からはみ出た接着剤を、取り除いて下さい。
- ⑤余ったシートは、カッターナイフなどで切り取って下さい。

POINT シートを圧着した時に、接着剤がはみ出てこない場合は、接着剤が回り切っていない可能性があります。その際は、シートの端を持ち上げて、接着剤を詰め込み、再度圧着して下さい。シートを折り曲げる箇所は、角に無理に合わせずに、接着剤を厚めに塗布して貼り付けて下さい。(仕上がりは鋭角ではなく、丸みを帯びた形状となります。)

5 シートの養生



発泡シート及びバリを当てて釘打ち後、養生

土のうを置いて養生

- ①接着剤が完全に硬化するまで、シートが剥がれないように養生して下さい。
・湧水が少ない、または、水の流れが弱い場合→重し(土のう袋など)を乗せて下さい。
・湧水が多い、または、水の流れが強い場合→緩衝材(発泡材など)を挟んでバリ(木材など)を敷き、コンクリートビスで固定後、重しを乗せて下さい。

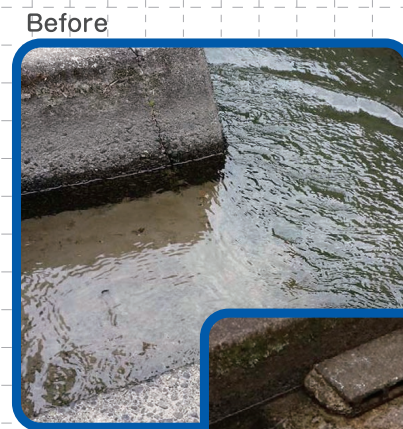
POINT 養生後、ビス穴を塞ぐ必要はありません。養生する時間は、気温15℃以上:1日 気温1℃~15℃:1~2日 気温氷点下:3日以上 が目安です。

濡れていても大丈夫! 水中施工もできる!
耐候性もバツグン! プライマー処理不要!

【CB-Vシート工法】水があっても施工できる新たなシート工法です

コンクリート水路・矢板水路の目地やひび割れ・腐食部を簡単補修

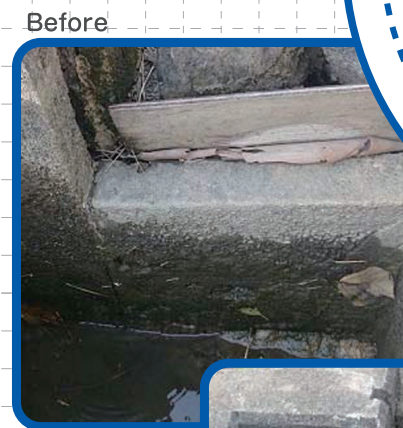
〈施工例〉



コンクリート水路
水中目地補修



用水路ボックス目地補修工事
(処理用ウィーブホール装着)



コンクリート柵補修工事



矢板排水路補修工事 (陥没穴箇所補修)

あらゆる場所の
目地・ひび割れや
矢板腐食部に施工が
可能です

①CB-Vシート ■CB-Vシート材料規格 性能 (JIS A 6008) 合成高分子ルーフィングシート

項目	規格値	エチレン酢酸ビニル樹脂系 CB-Vシート	
		引張強さ	伸び率
引張性能	1500以上	長手 N/cm ² 幅	1509 1362
	450以上	短手 % 幅	980 630
引裂性能	400以上	長手 N/cm 幅	786 816
	150以上	試験温度 引張強さ 長手 60°C N/cm ² 幅	230 205
温度依存性能	200以上	試験温度 伸び率 長手 20°C % 幅	290 270

※物性値は代表値であり保証値ではありません。

■CB-Vシート製品規格

品番	厚さ(mm)	幅(mm)	長さ(m)
CB-Vシート	0.8	150・300・500・1000	25

■CB-Vシートの耐候性能

試験項目	試験条件	試験結果
ウェザーメーターによる促進耐候性	9,000時間 (約30年相当)	亀裂なし
野外暴露による耐候性	5ヶ年	伸び率:変化なし
耐オゾン製	オゾン量50ppm・200時間	亀裂なし

②CB-Vシート用接着材CBボンド

■技術データ

1.硬化樹脂性能 (JIS K 7113準拠)

硬化条件	接着条件	試験条件	引張強さ(N/mm ²)	伸び率(%)
23°C・7日		23°C	2.8	43
		5°C	5.1	34
23°C・7日+80°C・7日		23°C	4.1	32

2.引張接着強さ(モルタル/モルタル(50×50×15mm))、(JIS A 1439参照 引張試験速度 5mm/min.)

接着体条件	硬化条件	試験条件	引張強さ(N/mm ²)	
			引張強さ(N/mm ²)	伸び率(%)
乾燥面	気中23°C,7日	23°C	2.6	37
		5°C	3.9	17
		10°C	2.9	27
		5°C	3.0	22
湿潤面	気中23°C,7日	23°C	2.1	29
		23°C,98%RH,7日	1.6	19
		水中23°C,7日	1.3	20

3.引張接着強さ(鋼板/鋼板(50×50×2mm))、(JIS A 1439参照 引張試験速度 5mm/min.)

接着体条件	硬化条件	試験条件	引張強さ(N/mm ²)	
			引張強さ(N/mm ²)	伸び率(%)
乾燥面	気中23°C,7日	23°C	2.6	37
		23°C	1.4	19

4.耐水圧試験

φ28×16の円柱状の目地に接着剤を充てんし、23°C,7日養生する。
加圧は50kPaを30分行った後、100kPaで1時間、その後50kPaビッチで1時間ずつ加圧し、加圧時の目地変形、破裂等を調べる。

300kPaから目地の割れはみられるものの、600kPaまで破裂なし。

③CB-Vシート用ウィーブホール

GP25(クロロプレンゴム)材料試験表

一般特性		試験項目	試験結果	規格	試験条件・方法/規格
常態	硬さ(タイプAデュロメータ)	引張り強さ変化率(%)	4.2	40±5	JIS K6253に準ずる/社内規格
		伸び変化率(%)	1.2.4	9.8以上	JIS K6251に準ずる/社内規格
		比重	6.00	5.00以上	社内規格
		比重	1.32		JIS K6350に準ずる
常態	硬さ(タイプAデュロメータ)	引張り強さ変化率(%)	+1.2		100°C×70hr JIS K6257に準ずる
		伸び率(%)	-5	-1.5以内	
		伸び率(%)	-1.9	-4.5以内	
耐オゾン性	耐オゾン性	亀裂無し	亀裂無し		50ppm40°C 20% 72hr JIS K6259に準ずる
		圧縮永久歪率	4.1	4.5以内	

※本データは、測定値であり保証値ではありません。

水を活かす・大地を活かす・人が活かす

中部美化企業株式会社

ホームページ <http://www.chububika.co.jp/>

●本社

〒497-0001
愛知県あま市七宝町沖之島安無 97
TEL052-444-4634(代) FAX052-441-7854

●津島事業所 〒496-0011 愛知県津島市莪原町西屋敷 154
TEL0567-28-6866 FAX0567-28-6828

●仙台営業所 〒980-0811 宮城県仙台市青葉区一番町 1-4-30 さのやビルディング 2F
TEL022-395-7515 FAX022-395-7516

●熊本出張所 〒862-0913 熊本県熊本市東区尾ノ上 2丁目 29-8 サンセイビル 1F
TEL096-234-8543 FAX096-234-8544

●関東出張所 〒362-0075 埼玉県上尾市柏座 1丁目 10-3-67 ユーコンビル 1階 B号室
TEL048-778-8747 FAX048-778-8726

【CB-Vシート工法】

水路の目地補修 かんたん シート工法

WATER
PROOF SYSTEM
SHEET

多面的機能支払交付金の
活用に!

ストックマネジメント事業・
長寿命化対策に。



中部美化企業株式会社