

信頼の、
門番。

FLAP GATE
LINEUP

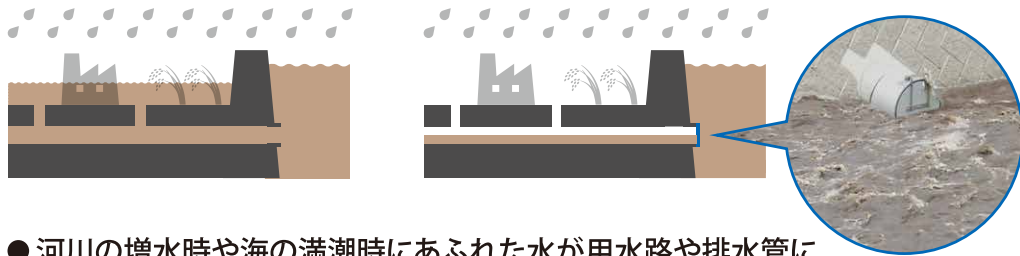
フラップゲートラインアップ



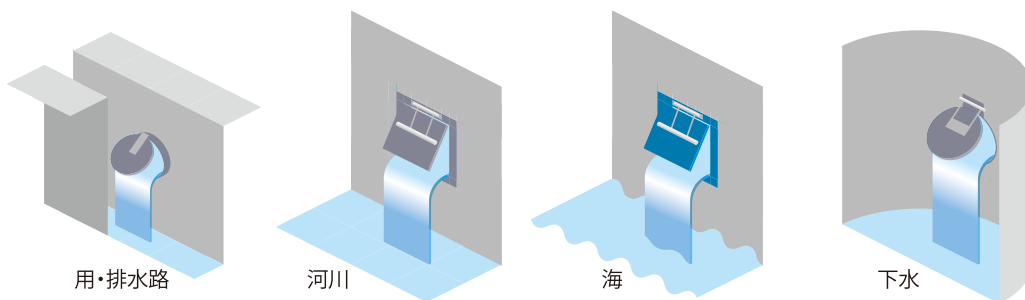
**信頼も技術も、
そして、水の流れも、
あと戻りはさせない。**

フラップゲート

Flap Gate



- 河川の増水時や海の満潮時にあふれた水が用水路や排水管に逆流してしまうと浸水や冠水などの災害に繋がってしまいます。
- 水の逆流をブロックする。それが、フラップゲートです。



- 素材のバリエーションを多彩に取り揃えています。用途に合わせてお選びください。
- 様々な現場に合わせた仕様をラインアップ。(接着・オールアンカー固定・溶接固定 etc.)
- 仮設用に適した、ローコストで簡単に取り付けられる簡易型もラインアップ。
- 状況に合わせて臨機応変に設計します。(異形開口・高水深条件 etc.)

昨今の異常気象による水災害は、世界各地で問題となっています。
 そこで、中部美化企業はベトナムに子会社を設立。
 環境循環型企業として世界に羽ばたいています。

F1_型



塩ビ管に直接取り付けられる簡易型のフラップゲート。

合成樹脂製のフラップゲートです。
扉体が軽くわずかな水量でも排水できます。
用・排水路や河川の増水時の逆流対策に適しています。
防臭弁としても使用できます。
ソケット形状なので塩ビ管(VU/VP管)に直接取り付けることができます。長期に渡りメンテナンスが不要なコストパフォーマンスが高い製品です。
仮設用としても有効です。

対応推奨水深	自社簡易水門基準2.0m以内
主 材 質	合成樹脂製
使 用 場 所	用・排水路、小規模河川
対応サイズ	50mm～600mm

F2_型



コンクリート壁へ取り付け可能な合成樹脂製の逆水防止扉

合成樹脂製のフラップゲートです。
扉体が軽くわずかな水量でも排水できます。
コストパフォーマンスが高く、多くの用・排水路や小規模河川で使用されています。
付属のオールアンカーで簡単に取り付けられます。

対応推奨水深	自社簡易水門基準2.0m以内
主 材 質	合成樹脂製
使 用 場 所	用・排水路、小規模河川
対応サイズ	100mm～1000mm



逆臭弁としても効果のある 下水管雨水管の逆水防止弁

既設の排水管に後付けできるインサートタイプのフラップゲートです。

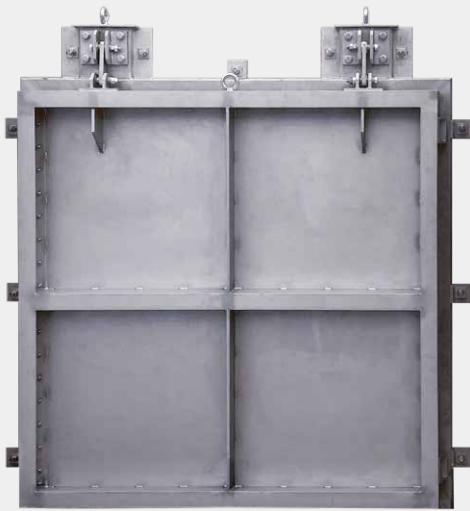
下水・雨水管の逆流防止として有効です。扉体が軽くわずかな水量でも排水できます。また、防臭弁としても使用できます。接着剤を塗布し差し込むだけで簡単に取り付けられます。

対応推奨水深	自社簡易水門基準2.0m以内
主 材 質	合成樹脂製
使 用 場 所	用・排水路、小規模河川
対 応 サ イ ズ	50mm ~ 400mm ※

※インサート用逆水防止弁(吐け口側用) VU用 50mm~400mm
 インサート用逆水防止弁(吐け口側用) VP用 50mm~300mm
 インサート用逆水防止弁(吐け口側用) HP用 150mm~400mm



F6型



開閉がスムーズで高い止水性能を持つ 従来型のフラップゲート

水門鉄管技術基準に準じたフラップゲートです。
当社が独自に開発したダブルヒンジ機構でスムーズに開閉します。

異形サイズや水深条件に合わせた設計が可能で、河川護岸や港湾など様々な現場で採用されています。



F6S型

ステンレス製

河川や内海、外海の一般排水・用水のほか、
下水にも広く対応しています。

F6T型

鋼製

河川の一般排水・用水に適しています。
ステンレス製に比べてコストを抑えることができます。

対応推奨水深	水門鉄管基準2.5m以内
主 材 質	ステンレス製 鋼製※1
使用 場 所	河川、港湾
対 応 サ イ ズ	300mm ~ 1000mm※2

※1 戸当たりはステンレス製 ※2 ※1000mm以上のサイズ、2.5m以上の水深の場合はご相談ください。

F6A型

後付けタイプ

施工は付属のオールアンカーで取り付けるのみで
簡単にできます。

対応推奨水深	水門鉄管基準2.5m以内
主 材 質	ステンレス製 鋼製
使用 場 所	河川、港湾
対 応 サ イ ズ	300mm ~ 1000mm※2

※2 ※1000mm以上のサイズ、2.5m以上の水深の場合はご相談ください。



F8型



シンプル設計で低コストを実現 金属製フラップゲートの新定番

コストを抑えたシンプルな構造が特徴です。
用水路や河川など多くの場所で採用されています。
形状は丸型と角型、材質はステンレス・アルミ・鋼製の3種類をラインアップしています。
戸当たりが無い仕様もあります。
施工は付属のオールアンカーで簡単に取り付けられます。



F8MA型

F8KA型

アルミ合金製
河川の一般排水・用水に適しています。鋼製より軽くて錆びにくいのが特徴です。

F8MS型

F8KS型

ステンレス製
河川や内海の一般排水・用水のほか、下水にも広く対応しています。

F8MT型

F8KT型

鋼製
河川の一般排水・用水に適しています。ステンレス製に比べてコストを抑えることができます。

対応推奨水深	自社簡易水門基準2.0m～3.5m以内
主 材 質	アルミ合金製 ステンレス製 鋼製
使用 場 所	用・排水路、河川
対応サイズ	100mm～1000mm

港湾用フラップゲート (丸型・角形)

高水深対応、高耐食 海水に強い港湾用フラップゲート

波圧6m・静水圧30m相当に対応した港湾用のフラップゲートです。高潮時に海水が逆流するのを防止します。
扉体と戸当りに耐食性に優れたSUS323Lを使用しています。特殊ナットが付いていて盗難の心配が少なく安心です。

F8HM型

F8HK型

ステンレス製※
耐腐食性が高く、海水にも耐える強度を持ちます。

※オプション
フジツボ対策塗料有り

対応推奨水深	自社簡易水門基準 許容波高6.0m以下※
主 材 質	ステンレス製
使用 場 所	港湾
対応サイズ	100mm～1000mm

※水深30m相当



F9型

既設管にバンドで直接取付 軽量かつ低コストを実現

バンド固定式のフラップゲートです。

材質はステンレス・アルミ・鋼製の3種類をラインアップしています。

シンプルな構造を追求し低コストを実現しました。

バンドを対象管に合わせて設計が可能です。

塩ビ管・コンクリート管など様々な管種に対応できます。



F9MA型

アルミ合金製

河川の一般排水・用水に適しています。
鋼製より軽くて錆びにくいのが特徴です。

F9MS型

ステンレス製

河川や内海の一般排水・用水のほか、
下水にも広く対応しています。

F9MT型

鋼製

河川の一般排水・用水に適しています。
ステンレス製に比べてコストを抑えることができます。

対応推奨水深	自社簡易水門基準2.0~3.5m以内
主 材 質	アルミ合金製 ステンレス製 鋼製
使 用 場 所	用・排水路、河川
対 応 サ イ ズ	150mm ~ 1000mm





F12_型

排水性能を追求して常時開放 新発想のフラップゲート

平常時は扉体が開いているため排水性に優れ、ゴミの堆積も軽減されます。

扉体に強化プラスチック (FFU) を採用しています。

大型サイズでも軽量なので、付属のオールアンカーで簡単に取り付けられます。



対応推奨水深	自社簡易水門基準2.5m以内
主 材 質	FFU製
使 用 場 所	用・排水路、河川
対応サイズ	300mm ~ 1000mm





FU_S型

耐久性に優れたステンレス製 マンホール内専用の製品

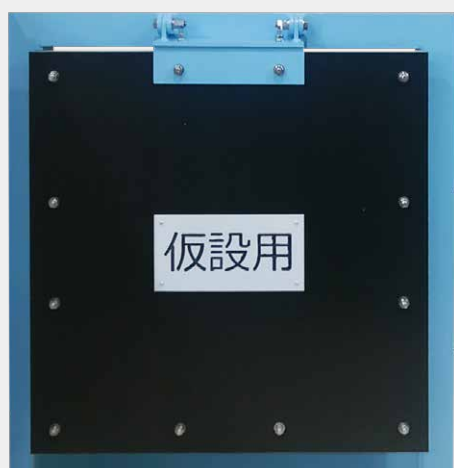
マンホールの湾曲した面に取り付けができる画期的なフラップゲートです。

使用しているSUS821L1は、SUS304に比べ強度・耐食性の両方に優れています。

下水・雨水管の逆流防止として有効です。



対応推奨水深	自社簡易水門基準3.5m以内
主 材 質	ステンレス製
使 用 場 所	上流用マンホール
対応サイズ	200mm ~ 400mm



FY_{1P}型

波状管にも取り付け可能 仮設専用のローコスト製品

工事期間中の一時的な逆流対策に使用するフラップゲートです。




一般的なフラップゲートと比べ、ローコストを追求したので仮設品として最適です。

様々な管種に取り付けることができ万能です。

付属のボルトを締め付けて取り付けし、撤去する時も簡単です。



対応推奨水深	自社簡易水門基準2.0m以内
主 材 質	合成樹脂製
使 用 場 所	用・排水路、河川
対応サイズ	500mm ~ 1100mm

仕様		型番										
		F1型	F2型	FU型	F6型	F8型	F8H型	F9型	F12型	FUS型	FY1P型	
対応推奨水深	水深2.0m以内	●	●	●	●	●			●	●	●	●
	水深2.5m以内				●	●			●	●	●	
	水深3.0m以内					●			●		●	
	水深3.5m以内					●			●		●	
	水深30m相当							●				
主材質	合成樹脂製	●	●	●								●
	FFU製									●		
	鋼製				●※	●			●			
	アルミ合金製					●			●			
	ステンレス製				●	●	●	●	●		●	
使用場所	一般排水・用水	河川	●	●	●	●	●	●	●	●	●	●
		内海				●	●	●	●		●	
		外海				●						
	下水	●	▲	●	●	●			●	●	●	

表の中の●▲は、あくまで目安となるもので条件によっては使用できない場合があります。 ※ 戸当たりはステンレス製





CHUBUBIKA

〈本 社〉

〒497-0001 愛知県あま市七宝町沖之島安無 97
TEL. 052-444-4634 (代) FAX. 052-441-7854

〈津島事業所〉

〒496-0011 愛知県津島市莪原町西屋敷 154
TEL. 0567-28-6866 FAX. 0567-28-6828

〈仙台営業所〉

〒980-0811 宮城県仙台市青葉区一番町 1 丁目 4-30
さのやビルディング 2F
TEL. 022-395-7515 FAX. 022-395-7516

〈東京オフィス〉

〒108-0075 東京都港区港南 1 丁目 9 番 36 号
アレア品川 エキスパートオフィス品川 801
TEL. 03-4405-1035

〈関東営業所〉

〒362-0075 埼玉県上尾市仲町 1 丁目 7-27
アークエムビル 5 階 C 号室
TEL. 048-778-8747 FAX. 048-778-8726

〈熊本営業所〉

〒862-0913 熊本県熊本市東区尾ノ上 1 丁目 12-1
TEL. 096-234-8543 FAX. 096-234-8544

〈VINA CHUBUBIKA COMPANY LIMITED〉 6-6A D52 Street, Ward12, Tan Binh District, HCMC, Vietnam TEL +84-867-557-778

水を活かす・大地を活かす・人が活きる

中部美化企業株式会社

www.chububika.co.jp